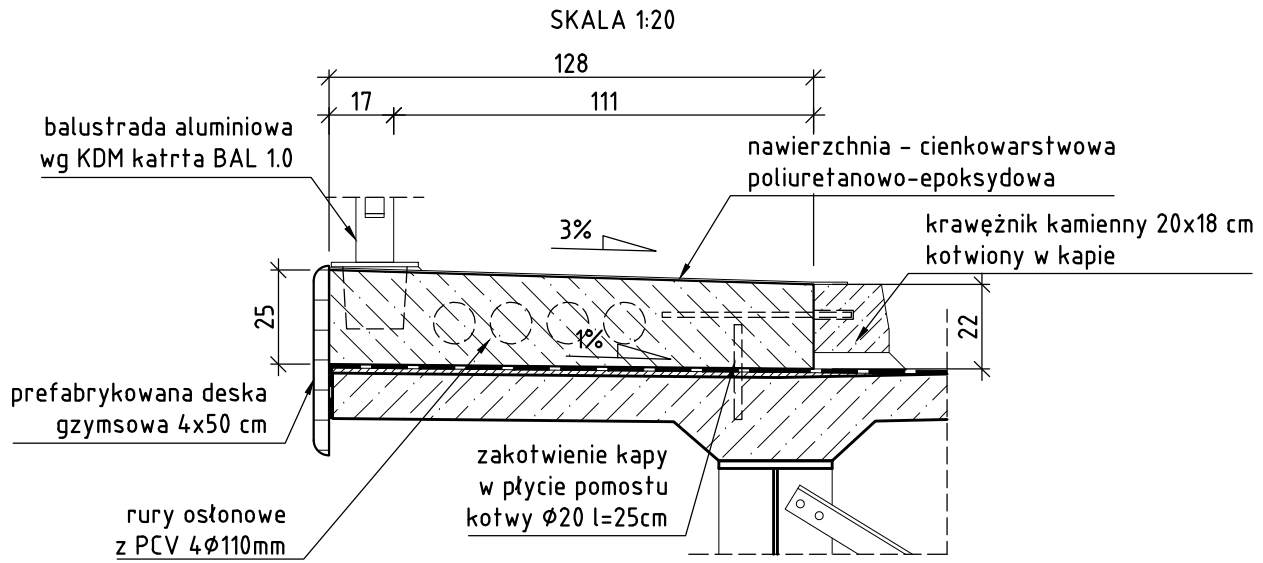
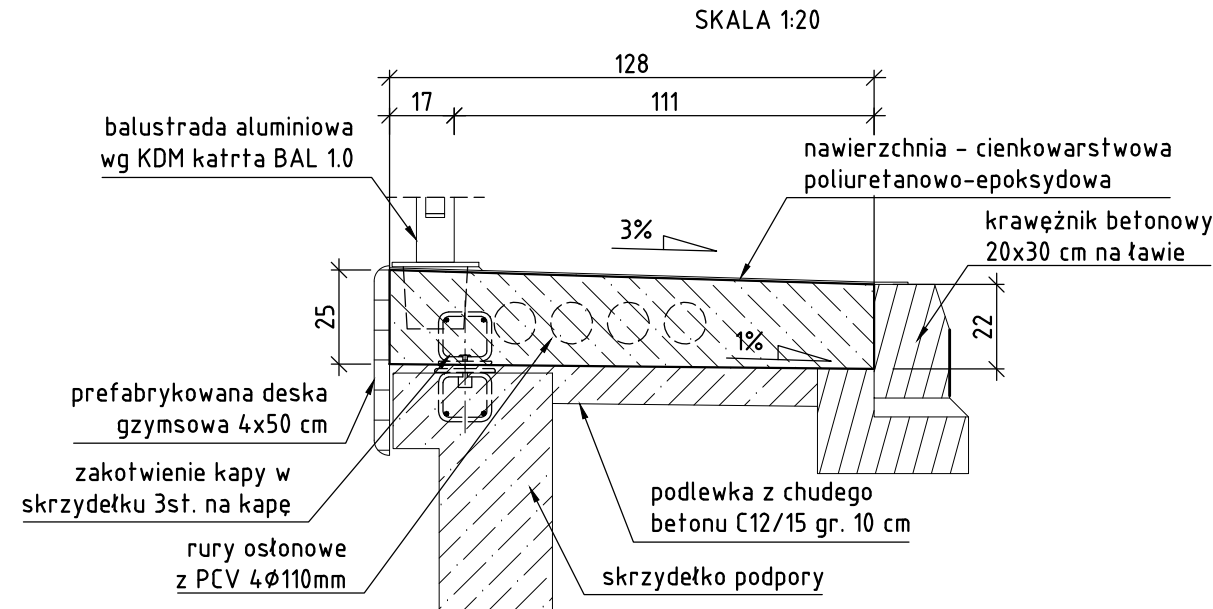


GEOMETRIA KAP NA OBIEKCIE I SKRZYDEŁKACH

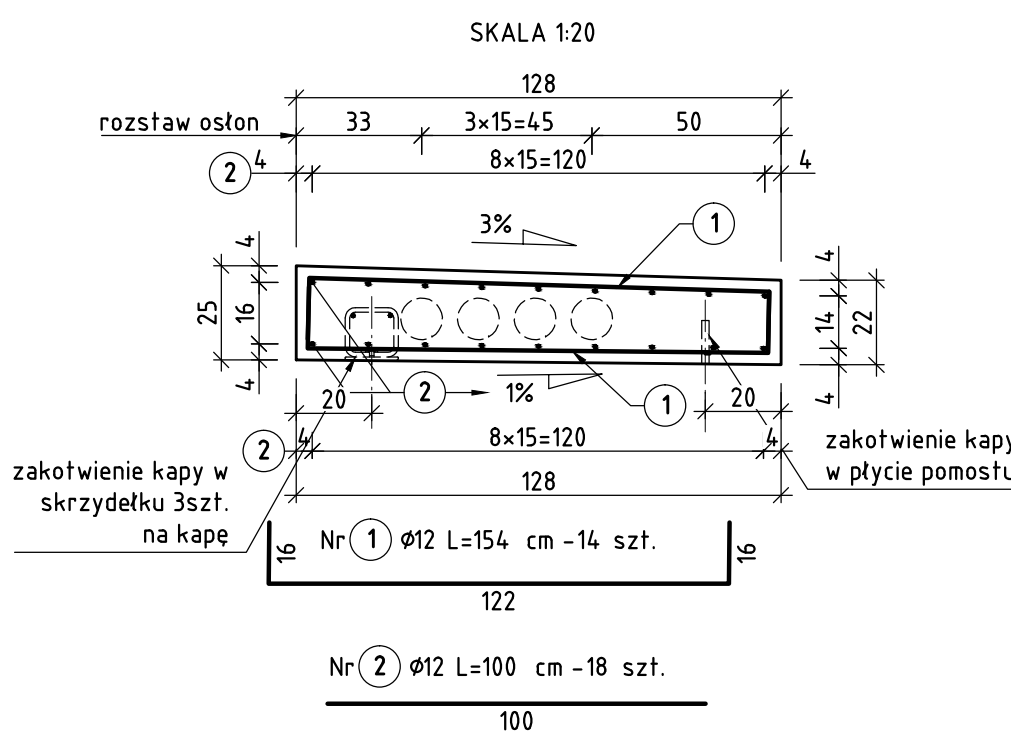
PRZEKRÓJ KAPY NA SKRZYDEŁKACH

PRZEKRÓJ KAPY NA OBIEKCIE



ZBROJENIE KAPY

PRZEKRÓJ POPRZECZNY



ZESTAWIENIE STALI ZBROJENIOWEJ dla 1mb				
Numer pręta	Średnica [mm]	Długość [cm]	Ilość [sztuk]	Długość całkowita [m]
1	Ø12	154	14	21.56
2	Ø12	100	18	18.00
Długość [m] :			39.56	
Ciężar jednostkowy [kg/m] :			0.888	
Ciężar całkowity [kg] :			36	
Ciężar łączny [kg] :			35.83	
Ciężar łączny [t] :			0.036	

UWAGI:

- Minimalna otulina zbrojenia - 2.5cm
- Pręty należy dzielić, tąć i odginać wg PN-91/S10042.
- W zestawieniu zbrojenia nie uwzględniono nadadtku na zakład i spoiny.
- Szczegółowe zestawienie stali podano dla jednego metra bieżącego elementu. Dla obiektu wykonać $L=2 \times 351.24 \text{ m} = 702.50 \text{ m}$ kapy na obiekcie i $4 \times 2.69 \text{ m} = 10.76 \text{ m}$ kapy na skrzydełkach.
- Kapy na obiekcie należy zakotwić prętami Ø20 mm dł. 25 cm
- Zakotwienia kapy należy rozmieścić w rozstawie 50 cm na długości płyty pomostu.
- Rysunek czytać łącznie z rys. 6

ZESTAWIENIE MATERIAŁÓW dla 1mb kapy			
BETON C25/30:		107	m ³
STAL AIII-N:		0.036	t
BETON C12/15:		0.07	m ³
KOTEW SKRZYDEŁEK:		3	szt.
KOTEW PŁYTY POMOSTU:		2	szt.
RURA PCV Ø110:		4	m

ZESTAWIENIE MATERIAŁÓW dla całego obiektu			
BETON C25/30:	$2 \times (351.24 + 2 \times 2.69) \times 0.03 =$	214	m ³
STAL AIII-N:	$2 \times 0.036 =$	0.072	t
BETON C12/15:	$4 \times 2.69 \times 1.0 =$	1	m ³
KOTEW SKRZYDEŁEK:	$4 \times 3 =$	12	szt.
KOTEW PŁYTY POMOSTU Ø20:	$2 \times 352 \times 2 =$	1408	szt.
RURA PCV Ø110:	$2 \times 352 \times 4 =$	2816	m

WYKONAWCA		S.C. "ATTILA" M. Królicki W. Jóźwiak ul. Marcina Filipa 56/12 35-323 Rzeszów biuro@attila.pl, fax: (17) 230 23 44		INWESTOR	
				Zarząd Dróg Powiatowych w Stalowej Woli	
NAZWA INWESTYCJI		„Przebudowa mostu JN1 01008544 na rzece San w ciągu drogi powiatowej nr 1006R Radomyśl - Skowierzyn w miejscowości Radomyśl nad Sanem”		STADIUM	
TYTUŁ RYSUNKU		Rysunek konstrukcyjny kap chodnikowych		DATA	
PROJEKTANT		mgr inż. Patrycjusz Mostek PDK/0124/POOM/06		11.2014	
OPRACOWAŁ		mgr inż. Patrycjusz Mostek PDK/0124/POOM/06		SKALA	
SPRAWDZIŁ		mgr inż. Rafał Leń PDK/0107/POOM/10		1:20	
				NR RYS	
				10	